



# Boletín de la RSME

Número 215, 22 de febrero de 2010

## Sumario

### Noticias de la RSME

- Junta General y presentación de la celebración del centenario de la RSME en Salamanca
- Constitución de la Comisión IMAGINARY-RSME 2011
- Boletín Informativo de la Comisión de Informática
- Noticias de la EMS

### Becas y oportunidades profesionales

### Novedades en DivulgamAT

### Otras noticias

- Curso BCAM
- Actividades IMI, UCM
- Seminario MACBETH
- Colección "Biografías de Mujeres", Madrid
- IV Escuela Internacional de verano en Geometría, Mecánica y Control
- Curso "Control of Partial Differential Equations"
- Y más...

### La web de la semana

## Noticias de la RSME

### Junta General y presentación de la celebración del centenario de la RSME en Salamanca

El pasado día 19 de febrero se celebró en el Colegio Arzobispo Fonseca de la Universidad de Salamanca la Junta General de la RSME, que ha aprobado el balance económico de 2009, el presupuesto de 2010 y el mantenimiento de las cuotas para las diferentes categorías de socios de la RSME. En la Junta, que contó con la presencia de los anteriores presidentes de la RSME Pedro Luis García Pérez y Olga Gil Medrano, se presentó un informe del comité C3 de la RSME sobre las actividades previstas para el año 2011 con motivo del centenario y que fueron acordadas momentos antes por la Junta de Gobierno de la Real Sociedad. Más información en:

<http://www.rsme.es/content/view/497/1/>



Con este motivo, la Real Sociedad Matemática Española presentó también, por primera vez en público, las actividades para celebra-

ción de su centenario en una rueda de prensa que tuvo lugar en el Rectorado de la Universidad de Salamanca, con énfasis especial en el Congreso del Centenario que se celebrará en Ávila del 1 al 5 de febrero de 2011.

### Constitución de la Comisión IMAGINARY-RSME2011

Tras la propuesta del Comité C3 para la celebración del centenario de la RSME se ha constituido la Comisión IMAGINARY-RSME 2011 cuyo objeto es la exposición por la RSME a lo largo del 2011 en España de la colección IMAGINARY del Instituto de Matemáticas de Oberwolfach [www.mfo.de](http://www.mfo.de). La Comisión está formada por el presidente de la RSME, por Sebastià Xambó (Barcelona), como coordinador general, y por María Alberich (Barcelona), Capi Corrales (Madrid), Raúl Ibáñez (Bilbao), María Teresa Lozano (Zaragoza), Juan José Nuño (Valencia), y Ramón Piedra (Sevilla).

### Boletín Informativo de la Comisión de Informática

Periódicamente, la Comisión de Informática de la RSME, que preside Manuel Ojeda Aciego, distribuye entre los suscriptores su boletín informativo, en el que se incluyen anuncios de plazas, becas, congresos y conferencias en el ámbito de la Comisión y que puedan resultar de interés. El número INF04-10, que acaba de aparecer, podrá descargarse en:

<http://www.rsme.es/content/view/49/55/>



Arriba, los miembros de la Junta de Gobierno en la sala cúpula del Colegio Fonseca. Abajo, de izquierda a derecha, Santos González, Antonio Campillo, Olga Gil, José María Muñoz (Presidente del comité organizador del congreso del centenario) y José Ángel Domínguez (Vicerrector de docencia de la USAL).

## Noticias de la EMS

Los días 26 y 27 de abril de 2010 se celebrará en la sede del Consejo Superior de Investigaciones Científicas de Madrid la Conferencia de Consenso del Ejercicio de Prospectiva "Matemática e Industria", proyecto cogestionado por la Fundación Europea de la Ciencia y la Sociedad Matemática Europea. Esta conferencia es parte de la agenda oficial de la Presidencia española de la UE. Durante la conferencia se presentarán los resultados del trabajo de reflexión ya realizados por los Grupos de Trabajo del proyecto y una lista de recomendaciones a los responsables de la política científica en la UE (para el VIII Programa Marco, programas nacionales,...). Además, habrá una conferencia científica por el profesor Pierre-Louis Lions, y una conferencia sobre matemática industrial por el profesor Alfredo Bermúdez, presentaciones de representantes de industrias del más alto nivel de varios países europeos y una mesa redonda. Las conclusiones de estos dos días serán utilizadas para enriquecer la lista de

recomendaciones preparadas por los diversos grupos de trabajo del proyecto. Más información en

[http://www.ceremade.dauphine.fr/FLMI/Consensus\\_Conference\\_Madrid/](http://www.ceremade.dauphine.fr/FLMI/Consensus_Conference_Madrid/)

Por otra parte, el próximo Encuentro de Presidentes de las Sociedades Matemáticas Nacionales Europeas tendrá lugar en la Universidad Politécnica de Bucarest, Rumania, durante los días 17 y 18 de abril de 2010, organizado por la Sociedad Matemática de Rumania (RMS). Antes de comenzar el Encuentro se celebrará una ceremonia con motivo del aniversario ciento once de Gazeta Matematica, revista de la RMS reputada, entre otros, por sus colecciones de problemas. También se dará a conocer el proyecto EuroGiga, del programa Eurocores, en el que participa un equipo español de la Universidad Politécnica de Cataluña (UPC). El anterior Encuentro de Presidentes tuvo lugar en Varsovia durante los días 9 y 10 de mayo de 2009.

## Becas y oportunidades profesionales

### Plazas y becas en Universidades y Centros de Investigación

- Una plaza de Profesor Asociado (Área de Conocimiento: Matemática Aplicada). Universidad de Zaragoza.

### Otras ofertas

- Revenga: Ingeniero Post-Venta en Networking.

Más información en: [www.rsme.es/comis/prof](http://www.rsme.es/comis/prof)

## Novedades en DivulgaMAT

### Noticias en periódicos

- "Las matemáticas dan una cosilla... como un subidón", Javier Martín Arroyo. El País, 19/02/2010.

[http://www.divulgamat.net/index.php?option=com\\_content&view=article&id=10583&directory=67](http://www.divulgamat.net/index.php?option=com_content&view=article&id=10583&directory=67)

- "Dos estudiantes del IES Aguadulce con medalla matemática". El Almería, 19/02/2010.

[http://www.divulgamat.net/index.php?option=com\\_content&view=article&id=10584&directory=67](http://www.divulgamat.net/index.php?option=com_content&view=article&id=10584&directory=67)

- "La faz divertida de las matemáticas", J. A. G.. La Opinión de Zamora, 19/02/2010.

[http://www.divulgamat.net/index.php?option=com\\_content&view=article&id=10585&directory=67](http://www.divulgamat.net/index.php?option=com_content&view=article&id=10585&directory=67)

- "Educación examinará de lengua y matemáticas a 30.000 alumnos de secundaria". Diario de Navarra, 18/02/2010.

[http://www.divulgamat.net/index.php?option=com\\_content&view=article&id=10586&directory=67](http://www.divulgamat.net/index.php?option=com_content&view=article&id=10586&directory=67)

- "Historia de una escultura que Oteiza proyectó para Madrid", Patricia Gosálvez. El País, 15/02/2010.

[http://www.divulgamat.net/index.php?option=com\\_content&view=article&id=10587&directory=67](http://www.divulgamat.net/index.php?option=com_content&view=article&id=10587&directory=67)

- "Husserl, 1934: La tierra no se mueve", José Montesinos Sirera. El País, 18/02/2010.

[http://www.divulgamat.net/index.php?option=com\\_content&view=article&id=10588&directory=67](http://www.divulgamat.net/index.php?option=com_content&view=article&id=10588&directory=67)

- "Generación Cajal", Francisco J. Tapiador. El País, 14/02/2010.

[http://www.divulgamat.net/index.php?option=com\\_content&view=article&id=10589&directory=67](http://www.divulgamat.net/index.php?option=com_content&view=article&id=10589&directory=67)

- "Educación examinará de lengua y matemáticas a 30.000 alumnos de secundaria". La Voz de Galicia, 18/02/2010.

[http://www.divulgamat.net/index.php?option=com\\_content&view=article&id=10590&directory=67](http://www.divulgamat.net/index.php?option=com_content&view=article&id=10590&directory=67)

### Nuevo en Revistas de Sociedades Matemáticas Españolas

Índices de la revista MATEMATICALIA, por Marta Macho.

[http://www.divulgamat.net/index.php?option=com\\_content&view=article&id=10565&directory=67](http://www.divulgamat.net/index.php?option=com_content&view=article&id=10565&directory=67)



Visita la página web de la Comisión Profesional de la RSME.

[www.rsme.es/comis/prof](http://www.rsme.es/comis/prof)

Visita la página web de Divulgamat:

[www.divulgamat.net](http://www.divulgamat.net)



## Otras noticias

### Curso BCAM

El Basque Center for Applied Mathematics (BCAM) organiza entre los días 22 y 26 de febrero de 2010 el curso titulado "Mathematical and computational challenges in aeronautics engineering: simulation and design", que será impartido por Francisco Palacios (Universidad Politécnica de Madrid) y Markus Widhalm (German Aerospace Center, Alemania). Más información en:

<http://www.bcamath.org>

### Actividades IMI, UCM

El Instituto de Matemática Interdisciplinar (IMI) de la Universidad Complutense de Madrid (UCM) organiza dentro del periodo temático "Sistemas dinámicos y geometría: tres aproximaciones" la segunda parte del curso de doctorado "Holomorphic dynamics in several variables", que será impartido por Serge Cantat (Université de Rennes, Francia) del 3 al 11 de marzo de 2010. Asimismo, el día 11 de marzo se celebrará el coloquio titulado "On finite group actions on low dimensional spheres and euclidean spaces, and finite subgroups of the orthogonal groups" a cargo de Bruno P. Zimmermann, (Università degli Studi di Trieste, Italia). Más información en:

<http://www.mat.ucm.es/imi/>

### Seminario MACBETH, Madrid

El Departamento de Métodos Cuantitativos e Informáticos de la Universidad San Pablo CEU, en colaboración con ASEPUMA (Asociación Española de Profesores Universitarios de Matemáticas para la Economía y la Empresa), organiza el Seminario "MACBETH: Método, software y aplicaciones" que tendrá lugar el 5 de marzo de 2010 en el Salón de Grados de la Facultad de Ciencias Económicas y Empresariales de la citada universidad. El seminario será impartido por Carlos Bana e Costa (Instituto Superior Técnico de Lisboa, London School of Economics and Political Science). La inscripción es gratuita y debe realizarse por correo electrónico dirigido a María del Carmen Escrodo Ródenas ([escrod@ceu.es](mailto:escrod@ceu.es)) o a Gabriela Fernández Barberis ([ferbar@ceu.es](mailto:ferbar@ceu.es)).

### Presentación de la colección "Biografías de Mujeres", Madrid

La Asociación Matritense de Mujeres Universitarias (AMMU) organizará el día 8 de marzo de 2010 la presentación de la colección "Biografías de mujeres" que tendrá lugar en el salón de actos del IES Beatriz Galindo (Madrid). La colección incluye la biografía de

diversas mujeres matemáticas. Más información en:

<http://www.eilaeditores.es/mujeres.html>

### IV Escuela Internacional de verano en Geometría, Mecánica y Control

Del 5 al 9 de julio de 2010 tendrá lugar en Santiago de Compostela la cuarta edición de la Escuela Internacional de verano en Geometría, Mecánica y Control. Existe disponibilidad de un número reducido de bolsas de viaje para estudiantes. El plazo de registro expirará el 15 de mayo de 2010. Más información en:

<http://www.gmcnetwork.org/ssgmc10>

### Curso "Control of Partial Differential Equations", Italia

Del 19 al 23 de julio de 2010 tendrá lugar en Cetraro (Cosenza, Italia) el curso "Control of Partial Differential Equations", organizado por la Fondazione C.I.M.E. Roberto Conti. El plazo de registro permanecerá abierto hasta el 30 de abril de 2010. Más información en:

[www.ceremade.dauphine.fr/~glass/CIME/](http://www.ceremade.dauphine.fr/~glass/CIME/)

### I Encuentro Nacional de Jóvenes Investigadores en Matemáticas, Sevilla

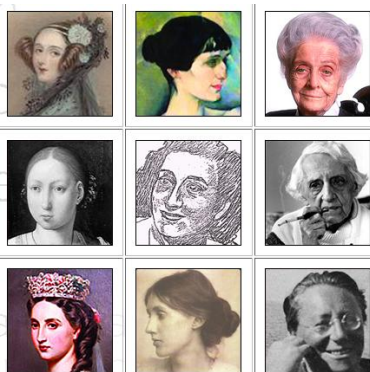
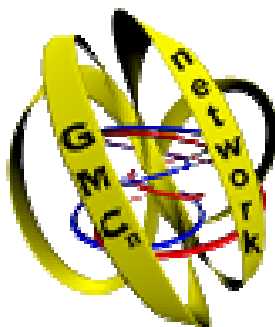
Del 1 al 3 de septiembre de 2010 tendrá lugar en la Facultad de Matemáticas de la Universidad de Sevilla la primera edición del Encuentro Nacional de Jóvenes Investigadores en Matemáticas. Está dirigido a alumnos de doctorado y a jóvenes doctores en matemáticas (preferiblemente que hayan leído la tesis en los últimos 3 años). El plazo de inscripción permanecerá abierto hasta el 31 de julio de 2010. Se ofrece la posibilidad de solicitar becas de asistencia hasta el 21 de mayo de 2010. Más información en:

<http://congreso.us.es/enjim/>

### Programas semestrales de investigación matemática, CIB

El Centre Interfacultaire Bernoulli (CIB) es un centro de investigación en matemáticas y sus aplicaciones fundado por la Fundación Nacional de la Ciencia de Suiza y el Instituto de Tecnología de Lausanne en 2002. El CIB anuncia una convocatoria de propuestas para cuatro programas semestrales de investigación en áreas de interés en ciencias matemáticas. Las personas interesadas pueden presentar solicitud antes del 1 de diciembre de 2010, incluyendo los nombres de los organizadores, los potenciales visitantes y un borrador de programa. Más información en:

<http://cib.epfl.ch/new/index.php>



**Real Sociedad Matemática  
Española**

Despacho 525  
Facultad de Matemáticas  
Universidad Complutense Madrid  
Plaza de las Ciencias 3  
28040 Madrid

TELÉFONO: (+34) 913944937

FAX: (+34) 913945027

[secretaria@rsme.es](mailto:secretaria@rsme.es)

*Editor del Boletín:*

Domingo Hernández Abreu

*Todas las aportaciones al Boletín deberán ser enviadas a*

[boletin@rsme.es](mailto:boletin@rsme.es)

*Visítanos en:*

[www.rsme.es](http://www.rsme.es)

### **XVI Premio San Viator de Investigación en Ciencias y Humanidades**

El Colegio San Viator, en colaboración con la FECYT y otras instituciones, convoca el XVI Premio San Viator de Investigación en Ciencias y Humanidades. El Premio está dirigido a estudiantes de Secundaria, Bachillerato y Ciclos Formativos de grado medio, de centros públicos o privados de todo el Estado Español. El objetivo es estimular el espíritu investigador y la creatividad de los estudiantes, ofrecer a los profesores la oportunidad de dar un sentido práctico y experimental a su labor docente y contribuir a incrementar el reconocimiento y respeto de las comunidades educativas hacia la labor investigadora. El plazo de presentación de trabajos termina el día 18 de junio de 2010. Más información:

<http://www.colegiosanviator.es/premio/>

### **Medalla de Andalucía para la Sociedad THALES**

La Sociedad Andaluza de Educación Matemática THALES ha sido reconocida con la Medalla de Andalucía. Creada en 1981 como consecuencia de un movimiento de renovación impulsado por los profesores de matemáticas, su actividad se orienta hacia la enseñanza y el aprendizaje, el perfeccionamiento de los profesores y la difusión de las matemáticas. Se integra como entidad fundadora en la Federación de Profesores de Matemáticas (FESPM), gestiona el único

centro de documentación de educación matemática en España, y desarrolla una olimpiada para estudiantes de segundo curso de la ESO. En 1996 organizó la octava edición del Congreso Internacional de Educación Matemática en Sevilla con una participación de 4000 profesores de un centenar de países. Por declaración unánime de su Junta de Gobierno, la RSME felicita a la Sociedad THALES por esta distinción y se congratula por la categoría de sus objetivos y actividades, así como por sus importantes perspectivas. Más información en

<http://www.juntadeandalucia.es/presidencia/portavoz/020360>



Sociedad Andaluza de  
Educación Matemática  
"THALES"

### **La web de la semana**

IMAGINARY: exhibición interactiva elaborada por el Mathematisches Forschungsinstitut Oberwolfach (Alemania) que incluye exposiciones diversas relacionadas con geometría algebraica y teoría de singularidades.

<http://www.imaginary2008.de/?lang=en>

