



Boletín de la RSME

Número 381, 18 de noviembre de 2013

Sumario

Noticias de la RSME

- La Gaceta, número 16.4
- Valencia, sede para la Junta General de 2014. Acuerdos de 2013
- Matemáticas y Bachillerato de Ciencias Sociales
- Convocatoria del Premio José Luis Rubio de Francia 2013
- "Variable Compleja, problemas y complementos", libro de Gabriel Vera
- Encuentro de presidentes de sociedades miembro de la EMS 2014
- EMS Council 2014
- Encuentro conjunto AMS-EMS-SMP

Becas y oportunidades profesionales

Novedades en DivulgaMAT

Otras noticias

- 50 años de estudios de Matemáticas en la Universidad de Granada
- XXV Aniversario de la constitución de la FESPM
- Entrega de los premios Prismas
- Actividades UC3M
- Actividad IMUVA
- Y más...

La cita de la semana

Noticias de la RSME

La Gaceta, número 16.4

Ya está disponible la versión electrónica del número 16.4 (2013) de La Gaceta de la Real Sociedad Matemática Española. Se puede consultar en la dirección gaceta.rsme.es. La Gaceta concluye su contribución a la iniciativa Matemáticas del Planeta Tierra, MPE2013, con la publicación en este número del artículo "Matemáticas para el planeta Tierra, ciencia para el bienestar humano", en el que Miguel Ángel Herrero pasa revista a varios problemas relevantes para la humanidad y en cuya resolución las Matemáticas están llamadas a jugar un papel importante.

Así mismo, se completa la serie de portadas que a lo largo del año se ha dedicado a MPE2013 con una imagen proporcionada por Luis Ferragut Canals, del grupo de investigación SINUMC² de la Universidad de Salamanca, quien la explica:

La imagen representa los resultados de una simulación numérica de la propagación de un incendio que tuvo lugar el 14 de septiembre de 2012 en el término municipal de Serradilla del Llano en la provincia de Salamanca. El incendio es de los llamados incendios de superficie, ardiendo unas 200Ha de pasto y matorral. Comenzó a las 16h 20m y se dio por controlado a las 21h 30m. En la imagen se representa la evolución del incendio durante las 4 primeras horas a partir del foco inicial (representado por un punto negro en la figura), con los resultados parciales de cada hora predichos por el modelo. La línea verde es el perímetro real del incendio una vez controlado. La velocidad media aproximada de avance del frente de fuego es de unos 500m/h.

El modelo utilizado es un modelo físico que tiene en cuenta la orografía, los tipos de combustible, la humedad del combustible y el viento, considera la radiación como principal mecanismo de propagación del frente de fuego e incorpora la actuación de los equipos de extinción modificando la distribución del combustible diseñando una serie de contrafue-

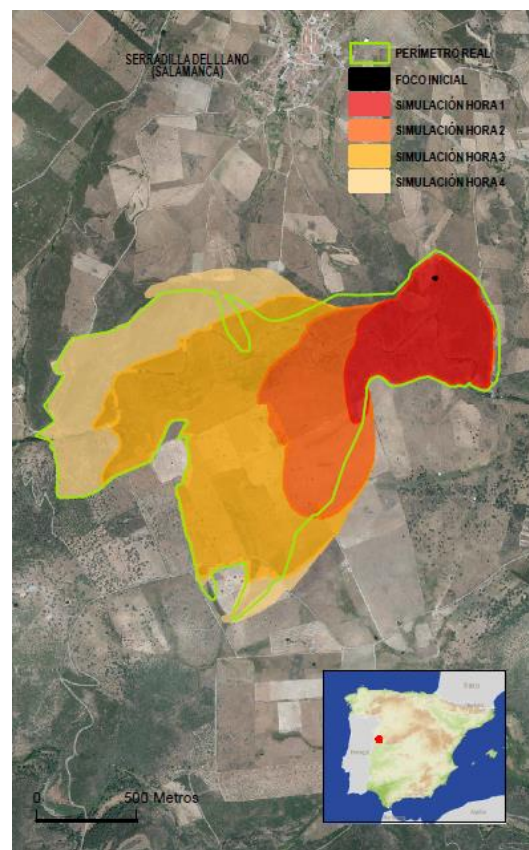
gos. El modelo ha sido desarrollado por el grupo de investigación SINUMC² de la Universidad de Salamanca

<http://campus.usal.es/sinumcc>

y es una evolución del modelo publicado en Communications in Numerical Methods in Engineering 23 (2007), 819–833.

Los datos del incendio han sido proporcionados por el Servicio Territorial de Medio Ambiente de Salamanca (Junta de Castilla y León).

Los resultados de la simulación se muestran sobre una ortofoto del Plan Nacional de Ortofotografía Aérea (PNOA) cedida por el Instituto Geográfico Nacional de España.



Valencia, sede para la Junta General de 2014. Acuerdos de 2013

La Junta de Gobierno de la RSME ha previsto que la reunión ordinaria anual de la Junta General tenga lugar en Valencia el jueves 27 de marzo de 2014, día en el que comenzará el concurso final la quincuagésima edición de la Olimpiada Matemática Española (OME) que se desarrollará en la vecina ciudad de Requena, y que finalizará el domingo 30 de marzo. Se trata de favorecer la visibilidad de esta emblemática edición de la OME.

Por otro lado, la RSME ha dado forma a diversos acuerdos tomados en la reunión ordinaria de Junta General que tuvo lugar en Santiago de Compostela el día 22 de enero de 2013. Por una parte se ruega a aquellos socios que prefiriesen no recibir La Gaceta en soporte papel, que lo comuniquen enviando un e-mail a la secretaria de la RSME secretaria@rsme.es o a través del teléfono de la Sociedad, 913944937.

Asimismo, en la Junta General de Santiago se tomó el acuerdo de abrir una doble línea de donaciones voluntarias finalistas para potenciar dos actuaciones clave de la RSME, como son respectivamente el portal Divulgamat y la actividad científica de los jóvenes investigadores. Desde la portada de página web de la RSME www.rsme.es ya se puede acceder al abono electrónico de la donación, fórmula que se recomienda. Por simplicidad, se ha previsto en la aplicación que los abonos sean múltiplos de 10€, utilizando la aplicación tantas veces como sea necesario. Alternativamente, se puede comunicar con la secretaria. La RSME anima a la contribución a las mencionadas actuaciones.

En el espacio "Hazte socio" de la web es posible asimismo acceder al abono de las diferentes cuotas de socio, incluidas las cuotas ANEM-RSME,

www.rsme.es/component/page.shop/browse/category_id/8/option.com_virtuemart/Itemid/1/

consecuencia del convenio de la RSME con la Asociación Nacional de Estudiantes de Matemáticas recientemente suscrito.

Matemáticas y Bachillerato de Ciencias Sociales

La práctica totalidad de medios de comunicación, se están haciendo eco de la manifestación de las comunidades científicas y académicas de matemáticas y de economía, unidas contra el proyecto de Ley Orgánica para la Mejora Educativa (Lomce) que se tramita en el Senado en el momento actual, en especial sobre algunas de las modificaciones introducidas últimamente. Las sociedades científicas y educativas que forman parte del CEMAT, las confederaciones de asociaciones de profesores y las conferencias de decanos correspondientes trabajan para intentar evitar que la norma, si llega a ser aprobada definitivamente, cuente con las matemáticas como

optativas en los bachilleratos que den acceso a los grados vinculados con las Ciencias Sociales. Por parte de las matemáticas, la iniciativa la lleva a cabo la Comisión de Educación del CEMAT, que presidida por Raquel Mallavibarrena, está integrada por representantes de RSME, SCM, SEMA, SEIO, FESPM, SEIEM, la Conferencia de Decanos de Matemáticas, y el presidente y secretario del CEMAT. El CEMAT es el Comité Español de Matemáticas, es decir el Comité de España como organización adherida a la IMU, a su vez el Comité Científico de Matemáticas en ICSU.

Tal y como está redactada ahora la Lomce, un estudiante puede llegar a las facultades de Economía, Administración y Dirección de Empresas, Magisterio o Ciencias de la Información sin haber estudiado nada de Matemáticas en los dos cursos del Bachillerato.

Desde hace una semana también se han recogido más de cinco mil firmas en la aplicación abierta para la recogida de firmas para la reclamación de la enseñanza de las Matemáticas en Bachillerato a la que se accede en

<http://www.change.org/petitions/a-los-grupos-parlamentarios-en-el-senado-pide-al-senado-que-modifique-la-lomce-para-mejorar-la-formaci%C3%B3n-matem%C3%A1tica-de-los-futuros-profesionales-de-las-ciencias-sociales>

El Boletín y la RSME animan a firmar en el momento actual esta reclamación y a difundirla lo máximo posible a personas próximas y público en general.

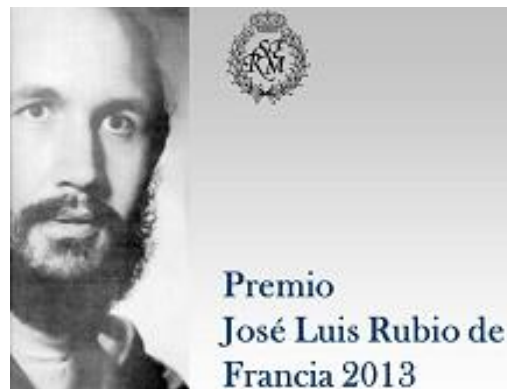
Convocatoria del Premio José Luis Rubio de Francia 2013

La Real Sociedad Matemática Española (RSME), con el patrocinio de la Universidad Autónoma de Madrid y la Universidad de Zaragoza, convoca el Premio "José Luis Rubio de Francia" (edición 2013) para jóvenes investigadores/as en Matemáticas.

Las candidaturas pueden presentarse en la dirección premios@rsme.es o en la dirección postal indicada en las bases hasta el 31 de diciembre de 2013.

Puede verse la convocatoria en:

www.rsme.es/content/view/66/73/



La Nau de la Universitat de València



“Variable Compleja, problemas y complementos”, libro de Gabriel Vera

La colección “Textos Universitarios. Matemáticas”, que editan conjuntamente la RSME y Ediciones e-LectoLibris, fue presentada en el Congreso RSME2013 en Santiago de Compostela. El tercero de los textos de la misma “Variable Compleja, problemas y complementos” de Gabriel Vera ha sido publicado en versión electrónica, y la información, incluyendo su venta, está disponible en <http://electolibris.es> acceso directo en

<http://electolibris.es/tienda/index.php/variable-compleja-problemas-y-complementos.html>

Este libro va dirigido a profesores y alumnos involucrados en la enseñanza y aprendizaje del Análisis Complejo. Contiene más de 400 ejercicios resueltos correspondientes a un primer curso de Análisis Complejo que culmina en el teorema de los residuos. La novedad que ofrece se aprecia en el enfoque y la organización de los temas considerados. Cada capítulo comienza con una exposición de los conceptos y resultados teóricos que se utilizan en las soluciones de los ejercicios que contiene, lo que se complementa con una guía general, denominada “cómo hacerlo”, donde, de modo transversal, se señalan ejercicios que ilustran cómo abordar tareas típicas de la materia. El libro se vende en formato papel con el que se entrega el electrónico en PDF que amplía al primero en tres capítulos más avanzados. El autor, Gabriel Vera, ha sido catedrático de análisis matemático en la Universidad de Murcia, donde durante años ha recopilado y depurado el material de este libro.

Encuentro de presidentes de sociedades miembro de la EMS 2014

El 12 de abril de 2014 tendrá lugar el encuentro de presidentes de sociedades miembro de

la EMS en Estambul, Turquía. Éste será el séptimo de una serie de encuentros que comenzaron en Luminy (Francia) en el año 2008, y de los que el último se celebró en Aarhus (Dinamarca) el 6 de abril de 2013. Estos encuentros son de gran utilidad para la coordinación y relación entre las distintas sociedades que forman parte de la EMS. Además, se configuran como un lugar de discusión idóneo en el que abordar diferentes cuestiones de interés para la comunidad matemática europea.

EMS Council 2014

La próxima reunión del consejo de la EMS tendrá lugar los días 28 y 29 de junio de 2014 en San Sebastián, en el fin de semana precedente al congreso RSME-SCM-SEMA-SIMAI-UMI que se celebrará en Bilbao del 30 de junio al 4 de julio. Este consejo se reúne cada dos años y en él participan representantes de todas las sociedades miembro de la EMS, de institutos de investigación europeos, etcétera. En particular hay varias vacantes en el Comité Ejecutivo de la EMS que serán objeto de votación en esta reunión.

Encuentro conjunto AMS-EMS-SMP

Del 11 al 14 de junio de 2015, se celebrará un encuentro conjunto de la Sociedade Portuguesa de Matemática, la American Mathematical Society y la European Mathematical Society. Dicho encuentro tendrá lugar en Oporto (Portugal) y el comité del congreso está formado por: Jorge Almeida (University of Porto), Georgia Benkart (University of Wisconsin-Madison), Nils Dencker (Lund University), Gustavo Granja (Instituto Superior Técnico, Lisboa), Luís Nunes Vicente (University of Coimbra), Alexey Parshin (Steklov Institute, Moscow), Carlos Rocha (University of Lisbon), Jean Taylor (Courant Institute of New York University and Rutgers University) y Susanna Terracini (University of Torino).

Becas y oportunidades profesionales

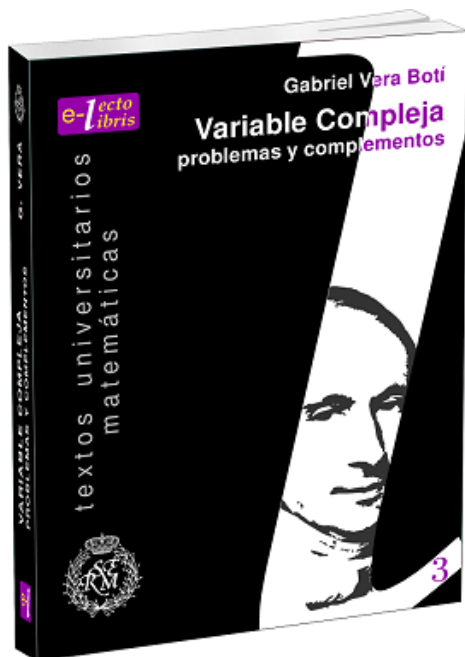
Plazas y becas en universidades y centros de investigación

- Becas Iberoamérica Jóvenes Profesores Investigadores.
- Varias plazas de investigadores postdoctorales. Department of Mathematical Sciences, University of Copenhagen.
- Una plaza postdoctoral (Área de conocimiento: Análisis Matemático). Department of Mathematical Analysis, Charles University, Prague.
- Una plaza postdoctoral (Área de conocimiento: Probabilidad). Departamento de Matemáticas, Universidad de Buenos Aires.
- Una beca para realizar la tesis doctoral (Área de conocimiento: Análisis Numérico). Institute of Mathematics, University of Zurich.
- Una beca para realizar la tesis doctoral

(Geometric Modelling of 3D Point-Cloud Data). School of Electronic Engineering and Computer Science, Queen Mary, University of London. Información.

- Varias plazas de profesor (Lecturer, Senior Lecturer o Reader). Institute of Mathematics, The University of Aberdeen.
- Una plaza de profesor (Full Professor (W3) Differential Geometry and Global Analysis). Humboldt-Universität zu Berlin.
- Una plaza de profesor (Tenure-Track, Área de conocimiento: Matemática Aplicada). Department of Mathematical Sciences, New Jersey Institute of Technology.
- Dos plazas postdoctorales (Cardiovascular modeling and simulation). University of North Carolina at Chapel Hill.

Más información en www.rsme.es/comis/prof.



Visita la página web de la Comisión Profesional de la RSME.

www.rsme.es/comis/prof

Novedades en DivulgaMAT

Noticias en periódicos

Noticias publicadas por diferentes medios de comunicación.

http://www.divulgamat.net/index.php?option=com_alphacontent§ion=8&category=55&Itemid=67

Año Internacional de la Estadística. ¿Sabías qué...?

"18/11/2013. Año Internacional de la Estadística. ¿Sabías qué...?"

http://www.divulgamat.net/index.php?option=com_content&view=article&id=15535&directory=33

Nuevo en Recursos

Nueva sección en Recursos "Imaginary".

www.divulgamat.net/index.php?option=com_alphacontent§ion=13&category=321&Itemid=67

Nuevo en Música y matemáticas

"Similitud melódica como transformación de

cadena - I", por Paco Gómez Martín.

http://www.divulgamat.net/index.php?option=com_content&view=article&id=15541&directory=67

Nuevo en Sorpresas matemáticas

• "El álgebra se aplica a las nubes", por Marta Macho Stadler.

http://www.divulgamat.net/index.php?option=com_content&view=article&id=15533&directory=67

• "inFORM esculpe funciones", por Marta Macho Stadler.

http://www.divulgamat.net/index.php?option=com_content&view=article&id=15539&directory=67

Novedades editoriales

"Los Simpson y las matemáticas", Simon Singh (Ed. Ariel).

http://www.divulgamat.net/index.php?option=com_content&view=article&id=15529&directory=67

Más información en: www.divulgamat.net

Visita la página web de Divulgamat:

www.divulgamat.net

Otras noticias

50 años de estudios de Matemáticas en la Universidad de Granada

En el curso 2013-2014 se cumplen 50 años del comienzo oficial de los estudios de Matemáticas en la Universidad de Granada (UGR). Para conmemorar este aniversario se celebrará un congreso-coloquio que tendrá lugar en la Facultad de Ciencias de la UGR los días 22 y 23 de mayo de 2014. El objetivo fundamental de este evento es crear una oportunidad para reunir a los antiguos alumnos que han estudiado Matemáticas en la Universidad de Granada con los que actualmente cursan aquí estos estudios y con todas las personas que tienen o han tenido relación con las Matemáticas, para compartir experiencias, recuerdos, anécdotas. Al mismo tiempo, se están organizando otros eventos que se anunciarán puntualmente en la página web del aniversario:

http://www.ugr.es/~mat_50/

El comité organizador está formado por Margarita Arias López, Pedro A. García Sánchez, Juan Francisco Mena Jurado, César Rosales Lombardo, María Dolores Ruiz Medina y Óscar Sánchez Romero. El programa provisional del congreso-coloquio constará el jueves 22 de mayo de 2014 de la conferencia a cargo de Jean Mawhim (Doctor Honoris Causa por la Universidad de Granada), seguida de la presentación de la publicación sobre los 50 años de Matemáticas en la UGR y la inauguración "Exposición libros antiguos en el Hospital Real". Al día siguiente, se llevará a cabo la conferencia a cargo de Antonio Martínez Naveira (antiguo profesor de la UGR y primer

presidente de la reconstituida RSME) y las mesas redondas "50 años de Matemáticas en la UGR", "Presente y Futuro de las Matemáticas en la UGR" y "Matemáticas y Redes Sociales".

XXV Aniversario de la constitución de la FESPM

El pasado sábado se celebró en la sede del Parlamento Andaluz en Sevilla el acto conmemorativo del XXV aniversario de la creación de la Federación Española de Sociedades de Profesores de Matemáticas (FESPM). El acto se inauguró con las intervenciones de Sixto Romero, presidente de la Sociedad Andaluza de Educación Matemática Thales, Onofre Monzó, presidente de la FESPM, y del presidente del Parlamento de Andalucía, Manuel Gracia. Posteriormente se impartieron dos conferencias, por parte del profesor de la Universidad de Granada Rafael Pérez Gómez y del anterior presidente de la FESPM Serapio García. El acto finalizó con una mesa redonda sobre el pasado y el futuro de la Federación, moderada por Francisco Martín Casalderrey y en la que participaron Luis Balbuena Castellano, Florencio Villarroja Bullido y Josep Lluís Pol i Llompart.

En la Junta de Gobierno celebrada esa misma tarde se aprobó la incorporación a la Federación de la Sociedad de Profesorado de Matemáticas de Euskadi, por lo que todas las comunidades autónomas están ya representadas en la FESPM a través de sus correspondientes sociedades de profesores de Matemáticas.



Entrega de los premios Prismas

El pasado día 16 se celebró en el Ayuntamiento de A Coruña la ceremonia de entrega de la XXVI edición de los premios Prismas Casa de las Ciencias, promovidos por el Ayuntamiento de A Coruña, Museos Científicos Coruñeses y la FECYT. Entre los galardonados de este año se encuentran la profesora e investigadora de la Universidad de Sevilla Clara Grima y la ilustradora Raquel García, por su blog de divulgación matemática "Mati y sus mateaventuras".

Más información en:

<http://www.laopinioncoruna.es/coruna/2013/11/17/coruna-premia-divulgacion-cientifica/783752.html>



Clara Grima y Raquel García



Fuente: Carlos Pardellas

Los galardonados, con el alcalde, en el salón de plenos del palacio municipal

Actividades UC3M

La Universidad Carlos III de Madrid (UC3M) organiza las siguientes actividades en las fechas indicadas:

- Seminario "Self-adjoint extensions of smooth manifolds with corners", por Juan Manuel Pérez Pardo (UC3M), el 18 de noviembre.
- Conferencia "Symmetries and constraints in classical and quantum mechanics: Lie–Jordan Banach algebras and their applica-

tions", por Leonardo Ferro (UC3M), 18 de noviembre.

- Seminario "Optimal range and domain for Hardy type operators on rearrangement invariant spaces", por Pedro Tradacete (UC3M), el 21 de noviembre.
- Seminario "Entanglement meets disorder", por Javier Rodríguez Laguna (GISC, UC3M), el 22 de noviembre.

Más información en <http://gama.uc3m.es> y en <http://www.gisc.es>.

**Real Sociedad
Matemática Española**

Despacho 525
Facultad de Matemáticas
Universidad Complutense Madrid
Plaza de las Ciencias 3
28040 Madrid

TELÉFONO: (+34) 913944937
FAX: (+34) 913945027

secretaria@rsme.es

Editor del Boletín:
David Ariza Ruiz

Todas las aportaciones al
Boletín deberán ser enviadas a
boletin@rsme.es

Visítanos en:
www.rsme.es

Actividad IMUVA

El próximo 21 de noviembre de 2013 se celebrará la conferencia ATENEO IMUVA titulada "Riesgo operacional: un ejemplo de matemática aplicada a la industria". Dicha ponencia estará a cargo de Santiago Carrillo Menéndez (UAM) y tendrá lugar en la Sala de Grados II de la Facultad de Ciencias de la Universidad de Valladolid.

Más información en

http://www.imuva.uva.es/files/ateneo_2013_1_21.pdf

Actividades UCM

La Universidad Complutense de Madrid (UCM) organiza las siguientes actividades en las fechas indicadas:

- Seminario "Cohomological aspects in complex non-Kähler geometry", por Daniele Angella (INDAM-Università di Pisa), el 19 de noviembre. Más información en:

www.ucm.es/geometria_topologia/curso-academico-2013-2014-8

- Seminario "Boundedness of Stein's spherical maximal function in variable Lebesgue space and application to the wave equation", por Amiran Gogatishvili (Institute of Mathematics of the Academy of Sciences of the Czech Republic), el 21 de noviembre. Más información en:

http://www.ucm.es/data/cont/docs/193-2013-11-08-gogatishvili_abstract2_197.pdf

Actividades ICMAT

El Instituto de Ciencias Matemáticas (ICMAT) organiza las siguientes actividades en las fechas indicadas:

- Seminario "Finite-time interface singularities for the Euler equations", por Steve Shkoller (University of Oxford), el 20 de noviembre.

- Conferencia "The Mathematical Models of Rotating Droplets with Charge or subject to Electric Fields", por Víctor José García Garrido (ICMAT), el 21 de noviembre.

- Seminario "Optimal Relationships between Lp-norms for the Hardy Operator and its Dual", por Viktor Kolyada (Karlstads universitet), el 22 de noviembre

La cita de la semana

Hablando francamente de las matemáticas, las encuentro el ejercicio más elevado del espíritu; pero al mismo tiempo sé que es tan inútil que hago poca distinción entre un hombre que sólo sea matemático y un artesano común. También la llamo la ocupación más bella del mundo; pero es sólo una ocupación; he dicho muchas veces que es bueno estudiar matemáticas pero sin agotar nuestras fuerzas; así que yo no daría dos pasos por las matemáticas y estoy seguro de que usted apoya firmemente mi opinión.

(Carta dirigida a Fermat) Blaise Pascal

- Conferencia "50 años de los problemas de Brauer", por Gabriel Navarro (UV), el 22 de noviembre.

Más información en www.icmat.es.

Actividad BCAM

El Basque Center for Applied Mathematics (BCAM) organiza el seminario ERC-Numeri-waves titulado "Non-stationary Friedrichs System", el cual será impartido por Krešimir Buzazin (University of Osijek, Croacia) el próximo día 22 de noviembre a las 12:00 horas.

Más información en <http://www.bcamath.org>.

Número 8 de la revista Pikasle

Ha sido publicado el número 8 de la revista matemática "Pikasle", revista gratuita pensada y elaborada por un grupo de estudiantes de la Universidad del País Vasco. La portada de este número está dedicada a la estadística y, en particular, a la disputa entre el frecuentismo y el bayesianismo, satirizada como un combate entre sus máximos representantes.

Más información en www.pikasle.com.

ISSN 2174-9027
8. Zuzubkin
2013ko Iraila-Urtarrila
Nº8
Septiembre-October 2013

πkastle

**FIGHT
OF THE
CENTURY**

What is probability?

FREQUENTISM VS BAYESIANISM

Sponsors

INTERNATIONAL INSTITUTE OF STATISTICS
ENTREPRISE LAMBLACH
Gaussian Bell & Co.
Random Variable Inc.
UPV EHU